



- Inkl. seitlicher Hakenleiste und Ablagefläche im Deckel



EINBAUHÖHE  
↑  
346 mm  
↓

EINBAUMASS AB  
← 90/90 cm →

## NEW-RONDO 2 Vollauszug, für 2-fach Sortierung

Sortierung	Bestell-Nr.	€/Stück inkl. MwSt.
2-fach	602102	238,00
Ersatzeimer		
18 l signalgrau	602913	26,00
12,5 l telegr.m. Deckel	602912	29,00

**Gestell/ Deckel:** grau RAL 7047

- Inhalt: 2 x 18 Liter
- Multi-Funktionseimer 12,5 Liter
- seitliche Hakenleiste
- Handauszug mit Griffblende
- Einbau für Diagonal-Eckschränke: mind. 900 mm
- Einbaumaße:  
• B 336 x Ø 700 x H 346 mm
- Montageart: Bodenmontage
- **Gesamtinhalt: 36 Liter**



EINBAUHÖHE  
↑  
346 mm  
↓

EINBAUMASS AB  
← 90/90 cm →

## NEW-RONDO 3 Vollauszug, für 3-fach Sortierung

Sortierung	Bestell-Nr.	€/Stück inkl. MwSt.
3-fach	602103	242,00
Ersatzeimer		
18 L signalgrau	602913	26,00
8,5 L, signalgrau	602910	22,00
12,5 L, telegr.m. Deckel	602912	29,00
Bio-Deckel (im Lieferumfang enthalten) signalgrau	602900	16,00

**Gestell/ Deckel:** grau RAL 7047

- Inhalt: 1 x 18 Liter und 2 x 8,5 Liter
- Multi-Funktionseimer 12,5 Liter
- seitliche Hakenleiste
- Handauszug mit Griffblende
- Biodeckel, für 8,5 Liter, signalgrau
- Einbau für Diagonal-Eckschränke: mind. 900 mm
- Einbaumaße:  
• B 336 x Ø 700 x H 346 mm
- Montageart: Bodenmontage
- **Gesamtinhalt: 35 Liter**



EINBAUHÖHE  
↑  
346 mm  
↓

EINBAUMASS AB  
← 90/90 cm →

## NEW-RONDO 4 Vollauszug, für 4-fach Sortierung

Sortierung	Bestell-Nr.	€/Stück inkl. MwSt.
4-fach	602104	249,00
Ersatzeimer		
8,5 L, signalgrau	602910	22,00
12,5 L, telegr.m. Deckel	602912	29,00
Bio-Deckel (im Lieferumfang enthalten)		

**Gestell/ Deckel:** grau RAL 7047

- Inhalt: 4 x 8,5 Liter
- Multi-Funktionseimer 12,5 Liter
- seitliche Hakenleiste
- Handauszug mit Griffblende
- Biodeckel, für 8,5 Liter, signalgrau
- Einbau für Diagonal-Eckschränke: mind. 900 mm
- Einbaumaße:  
• B 336 x Ø 700 x H 346 mm
- Montageart: Bodenmontage
- **Gesamtinhalt: 34 Liter**



Kugelgelagerte Teleskopschienen  
mit über 100.000 Auszugszyklen getestet!



Höchster Comfort durch  
Selbsteinzug und Dämpfung



• Inkl. Kehrblech und Handfeger,  
rechts wie links einsetzbar



EINBAUMASS AB  
90/90 cm

### RONDO-COMFORT 2 Vollauszug, für 2-fach Sortierung

Sortierung	Bestell-Nr.	€/Stück inkl. MwSt.
2-fach	602112	308,00
Ersatzzeimer		
20 L, signalgrau	602914	30,00
12,5 L, telegr.m. Deckel	602912	29,00

**Gestell/ Deckel:** grau RAL 7047

- Höchster Comfort durch Selbsteinzug und Dämpfung
- Inhalt: 2 x 20 Liter
- Multi-Funktionseimer 12,5 Liter
- seitliche Hakenleiste, Kehrblech, Handbesen
- Handauszug mit Griffblende
- Einbau für Diagonal-Eckschränke: mind. 900 mm
- Einbaumaße: B 336 x Ø 700 x H 396 mm
- Montageart: Bodenmontage
- **Gesamtinhalt: 40 Liter**



EINBAUMASS AB  
90/90 cm

### RONDO-COMFORT 3 Vollauszug, für 3-fach Sortierung

Sortierung	Bestell-Nr.	€/Stück inkl. MwSt.
3-fach	602113	318,00
Ersatzzeimer		
20 L signalgrau	602914	30,00
10 L signalgrau	602911	24,00
12,5 L telegr.m. Deckel	602912	29,00

Bio-Deckel (im Lieferumfang enthalten)  
signalgrau 602900 16,00

**Gestell/ Deckel:** grau RAL 7047

- Höchster Comfort durch Selbsteinzug und Dämpfung
- Inhalt: 1 x 20 Liter und 2 x 10 Liter
- Multi-Funktionseimer 12,5 Liter
- seitliche Hakenleiste, Kehrblech, Handbesen
- Handauszug mit Griffblende
- Biodeckel, für 10 Liter, signalgrau
- Einbau für Diagonal-Eckschränke: mind. 900 mm
- Einbaumaße: B 336 x Ø 700 x H 396 mm
- Montageart: Bodenmontage
- **Gesamtinhalt: 40 Liter**



EINBAUMASS AB  
90/90 cm

### RONDO-COMFORT 4 Vollauszug, für 4-fach Sortierung

Sortierung	Bestell-Nr.	€/Stück inkl. MwSt.
4-fach	602114	328,00
Ersatzzeimer		
10 L signalgrau	602911	24,00
12,5 L telegr.m. Deckel	602912	29,00

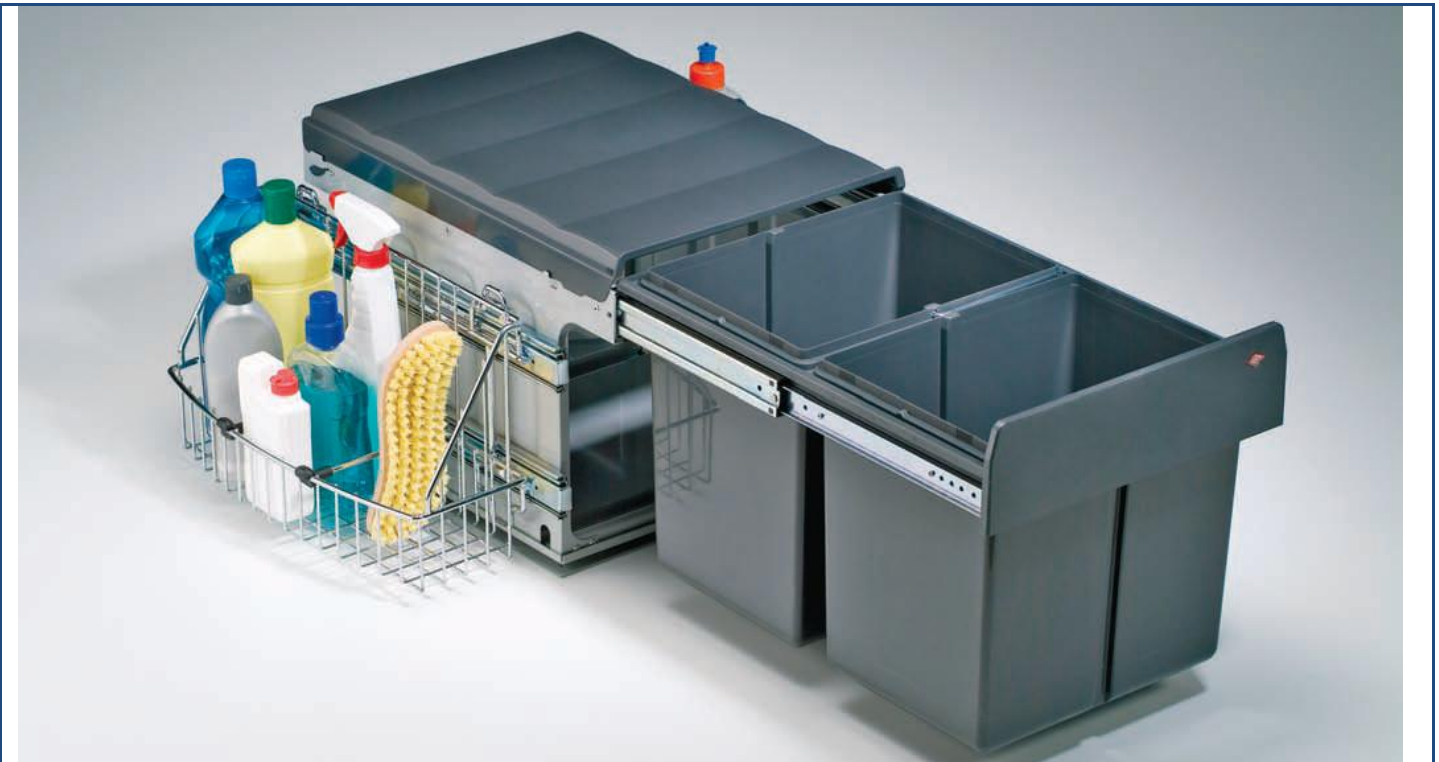
Bio-Deckel (im Lieferumfang enthalten)

**Gestell/ Deckel:** grau RAL 7047

- Höchster Comfort durch Selbsteinzug und Dämpfung
- Inhalt: 4 x 10 Liter
- Multi-Funktionseimer 12,5 Liter
- seitliche Hakenleiste, Kehrblech, Handbesen
- Handauszug mit Griffblende
- Biodeckel, für 10 Liter, signalgrau
- Einbau für Diagonal-Eckschränke: mind. 900 mm
- Einbaumaße: B 336 x Ø 700 x H 396 mm
- Montageart: Bodenmontage
- **Gesamtinhalt: 40 Liter**



Kugelgelagerte Teleskopschienen  
mit über 100.000 Auszugszyklen getestet!



EINBAUHÖHE  
335 mm

EINBAUMASS AB  
90/90 cm

### CORNER-MASTER ECKI 2 Vollauszug, für 2-fach Sortierung

Sortierung	Bestell-Nr.	€/Stück inkl. MwSt.
2-fach	600872	306,00
<b>Ersatzzeimer</b>		
16L, anthrazit	600679	34,00

### Gestell: silberfarben

- Deckel: anthrazit
- Inhalt: 2 x 16 Liter
  - 2 abnehmbare Ausziehkörbe, einfach ein und auszuhängen
  - Handauszug mit Griffblende
  - Einbau für Diagonal-Eckschränke: mind. 900 mm
  - Einbaumaße: B 690 x T 515 x H 335mm
  - Montageart: Bodenmontage
  - **Gesamtinhalt: 32 Liter**



EINBAUHÖHE  
335 mm

EINBAUMASS AB  
90/90 cm

### CORNER-MASTER ECKI 3 Vollauszug, für 3-fach Sortierung

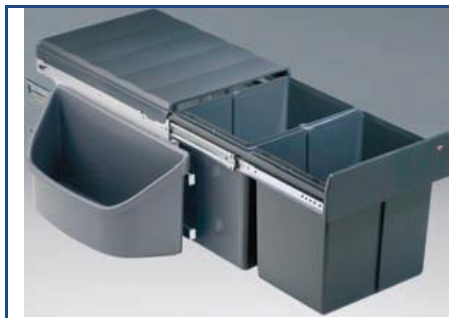
Sortierung	Bestell-Nr.	€/Stück inkl. MwSt.
3-fach	600873	308,00
<b>Ersatzzeimer</b>		
8 L, anthrazit	600678	22,00
16 anthrazit	600679	34,00
<b>Bio-Deckel (im Lieferumfang enthalten)</b>		
grün	600040	8,00

### Gestell: silberfarben

- Deckel: anthrazit
- Inhalt: 1 x 16 Liter und 2 x 8 Liter
  - 2 abnehmbare Ausziehböcke, einfach ein und auszuhängen
  - 2 abnehmbare Ausziehkörbe, einfach ein und auszuhängen
  - Handauszug mit Griffblende
  - Biodeckel, für 8 Liter, grün
  - Einbau für Diagonal-Eckschränke: mind. 900 mm
  - Einbaumaße: B 690 x T 515 x H 335mm
  - Montageart: Bodenmontage
  - **Gesamtinhalt: 32 Liter**



• Neu mit Wechselsteg

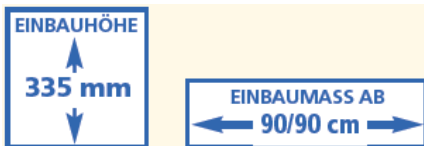
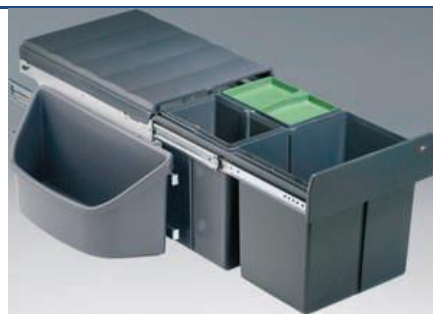


### CORNER-BOY DOUBLE Vollauszug, für 2-fach Sortierung

Sortierung	Bestell-Nr.	€/Stück inkl. MwSt.
2-fach	600862	234,00
<b>Ersatzeimer</b>		
16 L, anthrazit	600679	34,00

**Gestell:** silberfarben  
**Deckel:** anthrazit

- Inhalt: 2 x 16 Liter
- 2 abnehmbare Putzmittelbehälter, einfach ein- und auszuhängen
- Handauszug mit Griffblende
- Einbau für Diagonal-Eckschränke: mind. 900 mm
- Einbaumaße: B 690 x T 515 x H 335mm
- Montageart: Bodenmontage
- **Gesamtinhalt: 32 Liter**

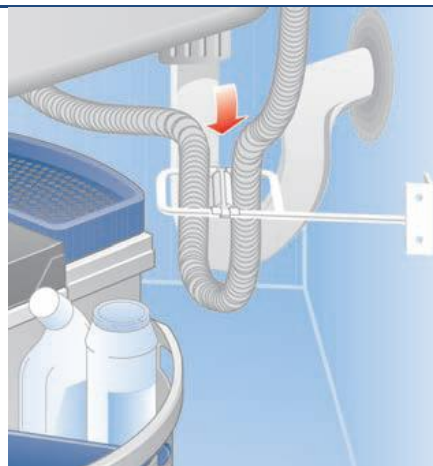


### CORNER-BOY TRIO Vollauszug, für 3-fach Sortierung

Sortierung	Bestell-Nr.	€/Stück inkl. MwSt.
3-fach	600863	242,00
<b>Ersatzeimer</b>		
8 L, anthrazit	600678	22,00
16 L, anthrazit	600679	34,00
Bio-Deckel (im Lieferumfang enthalten) grün	600040	8,00

**Gestell:** silberfarben  
**Deckel:** anthrazit

- Inhalt: 1 x 16 Liter und 2 x 8 Liter
- 2 abnehmbare Putzmittelbehälter, einfach ein- und auszuhängen
- Handauszug mit Griffblende
- Biodeckel, für 8 Liter, grün
- Einbau für Diagonal-Eckschränke: mind. 900 mm
- Einbaumaße: B 690 x T 515 x H 335mm
- Montageart: Bodenmontage
- **Gesamtinhalt: 32 Liter**



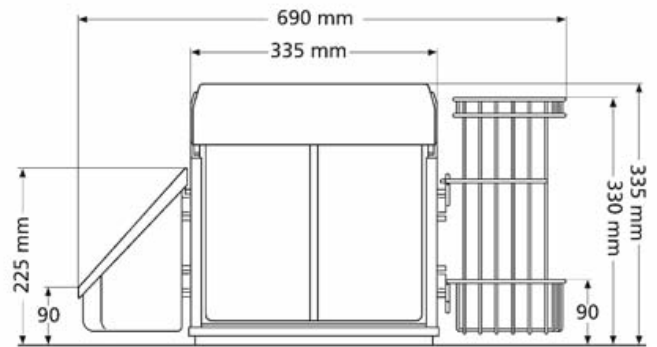
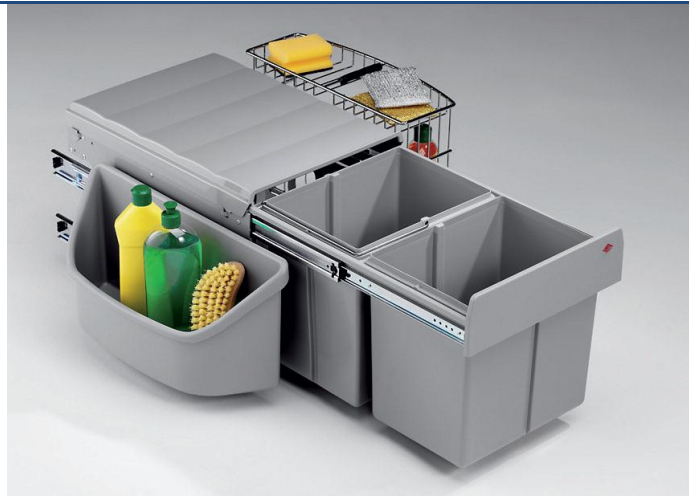
### SCHLAUCHBRAUSENABWEISER

Ausführung	Bestell-Nr.	€/Stück inkl. MwSt.
Metall, weiß	601549	13,00

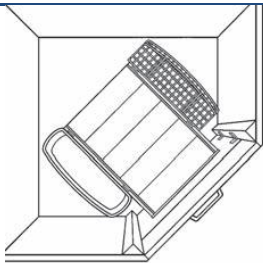
Für alle Eck-Einbauspülen mit Schlauchbrause.  
 Der Brauseschlauch kann einfach herausgezogen werden und zurückgleiten, ohne sich am Syphon oder am Abfallsammler zu verfangen.

- Abweiser: Metall, weiß
- **Montageart:** mit 2 Schrauben an Seitenwand

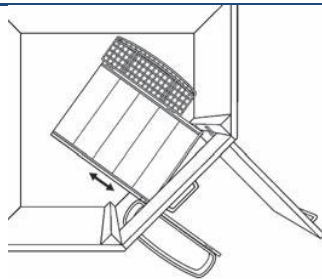
## CORNER-MASTER BOY



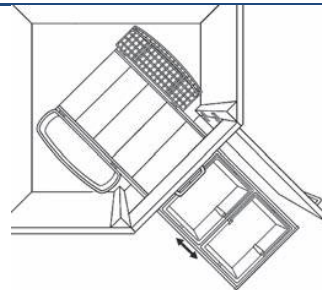
... mit abnehmbarem Ausziehkorb bzw. Putzmittelbehälter, einfach ein- und auszuhängen. Passend unter Eckspülen mit tiefliedendem Becken, keine Probleme mit Ablaufgarnituren, ca. 335 mm hoch.



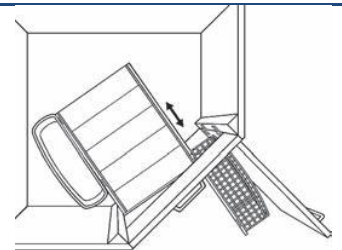
Optimale Ausnutzung des Schrankinnenraums.



Schwenkkörbe rechts und links ausziehbar.

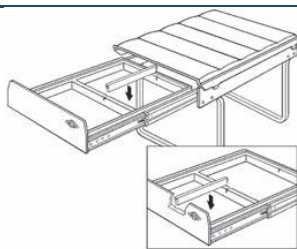


Verlängerte Vollauszugschienen ermöglichen den leichten Zugriff auf alle Abfallsammlereinsätze.

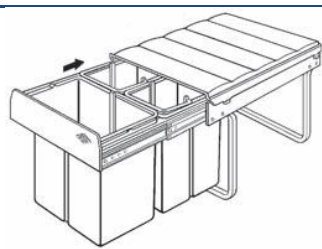


Schneller Zugriff auf alle Utensilien durch kurze Wege.

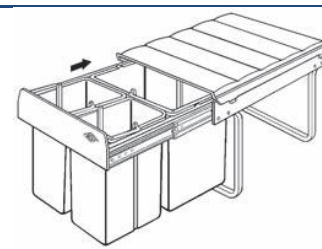
## WECHSELSTEG



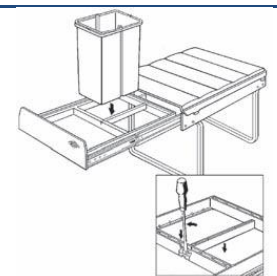
Der lose beiliegende Wechselsteg kann wahlweise eingesetzt werden.



Wechselsteg hinten.



Wechselsteg vorne.



Mit einem Schraubenzieher kann der eingerastete Wechselsteg auch wieder entfernt werden.



### CORNER-MASTER BOY DOUBLE Vollauszug, für 2-fach Sortierung

Sortierung	Bestell-Nr.	€/Stück inkl. MwSt.
2-fach	600772	276,00
Ersatzzeimer 16 L, alugrau	600805	26,00

**Gestell:** silberfarben  
**Deckel:** alugrau

- Inhalt: 2 x 16 Liter
- abnehmbarer Ausziehkorb bzw. Putzmittelbehälter, einfach ein- und auszuhängen
- Einbau für Diagonal-Eckschränke: mind. 900 mm
- Einbaumaße: B 690 x T 515 x H 335mm
- **Gesamtinhalt: 32 Liter**



### CORNER-MASTER BOY DOUBLE Vollauszug, für 3-fach Sortierung

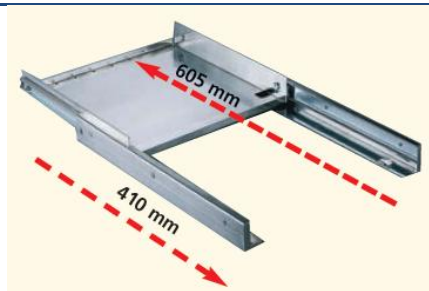
Sortierung	Bestell-Nr.	€/Stück inkl. MwSt.
3-fach	600773	284,00
Ersatzzeimer 16 L, alugrau	600805	26,00
8 L, alugrau	600803	19,00
Bio-Deckel (im Lieferumfang enthalten) grün	600040	8,00

**Gestell:** silberfarben  
**Deckel:** alugrau

- Inhalt: 1 x 16 Liter und 2 x 8 Liter
- Biodeckel, für 8 Liter, grün
- abnehmbarer Ausziehkorb bzw. Putzmittelbehälter, einfach ein- und auszuhängen
- Einbau für Diagonal-Eckschränke: mind. 900 mm
- Einbaumaße: B 690 x T 515 x H 335mm
- **Gesamtinhalt: 32 Liter**



• Neu mit Wechselsteg



### ROLLWAGEN DS

Ausführung	Bestell-Nr.	€/Stück inkl. MwSt.
alugrau	600786	55,00
weiß	600784	55,00

Für alle DT- Modelle von WESCO (außer Double-Boy 600796 und Profi-Double-Boy 600794)

- Einbau für Diagonal-Eckschränke: mind. 900 mm
- Schranköffnung: mind. 355 mm
- Einbaumaße: B 355 x T 410/605 x H 10 mm
- Montageart: Bodenmontage

passend zu: (Profiline-Bio-Trio-30DT 600815/ Bio-Trio-30DT 600633 ohne Abbildung)

Profiline								
Traditionline			Die Rostfreien					